



WEVER & DUCRÉ
LIGHTING

TAIO ROUND WALL OUTDOOR 2.0

180684W5

Project

Type

Notities

Kwantiteit

Datum

ALGEMEEN

Wand

Opbouw

Signaalwit

IP65

Exterieur

Total 880 lm

RAL 9003^a

LED

3000 K

OPTISCH

Flood

FYSISCH

Diameter 80 mm

Height 154 mm

0.52 kg

ELEKTRISCH

phase-cut dim

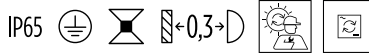
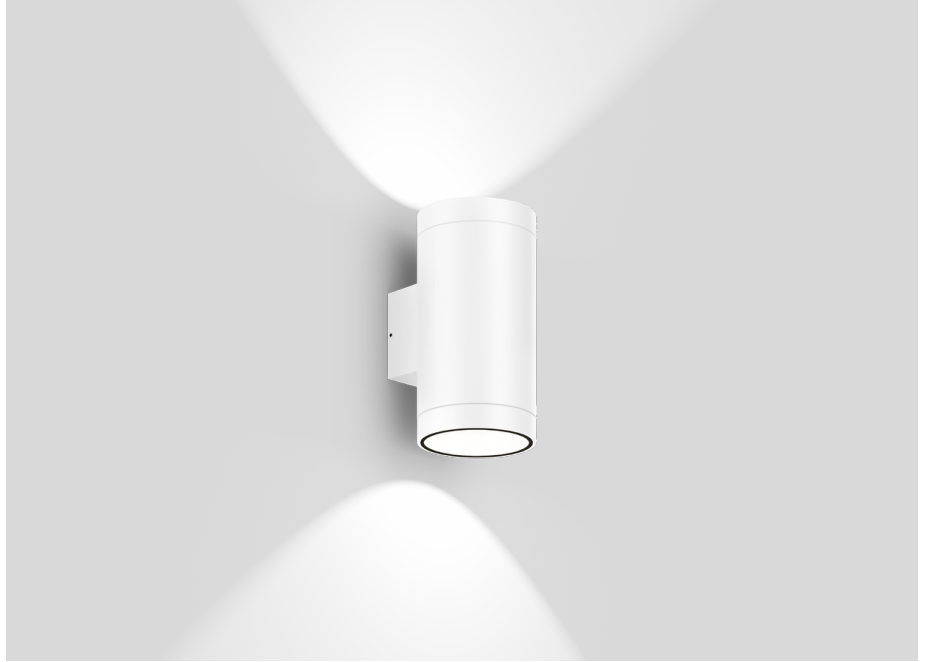
220 - 240 V

Totaal aangesloten vermogen 22 W

Klasse I

Veiligheidsafstand 0.3 m

^a Color may deviate slightly due to production conditions.



Cilindrische armatuur van gegoten aluminium, voor wandopbouw, met opaalglazen lens; oppervlak Signaalwit; gepoedercoat; mat textuur; RAL 9003; met COB (Chip on Board) technologie voor maximale efficiëntie; geen meervoudige schaduwen zichtbaar; fase-afsnijding dim; lichtemissie boven en onder; lichtkleur 3000 K; CRI (Colour Rendering Index) 90; beschermingsgraad IP65; PC1; IC-waarde; power supply inbegrepen; lichtbron vervangbaar door gekwalificeerd personeel; besturing vervangbaar door eindgebruiker;

